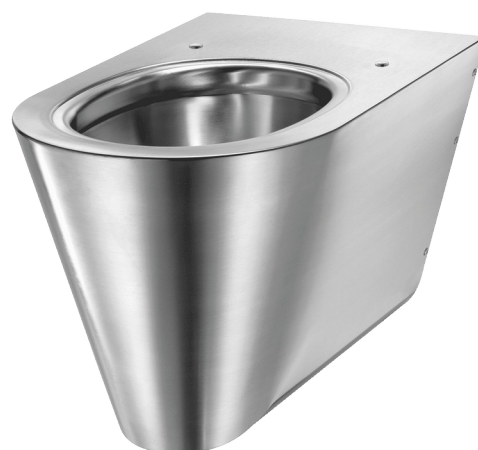


Inodoro suspendido S21 S

Ref. 110310

Acero inoxidable 304 pulido satinado



DESCRIPCIÓN

Inodoro suspendido S21 S - Ref. 110310

Inodoro suspendido, 360 x 350 x 535 mm.
 Compatible con todos los bastidores estándares del mercado.
 Diseño puro y elegante.
 Acero inoxidable 304 bacteriostático.
 Acabado pulido satinado.
 Espesor del acero inoxidable: 1,5 mm.
 Taza embutida, sin soldaduras, para facilitar el mantenimiento y garantizar una mayor higiene.
 El interior de la taza es pulido y los bordes redondeados para una limpieza más cómoda.
 Borde con efecto agua.
 Entrada de agua horizontal Ø 55 mm.
 Evacuación de agua horizontal Ø 100 mm.
 Ahorro de agua: funciona con 4 litros de agua y más.
 Parte inferior cerrada.
 Orificios para la fijación de la tapa. Se entrega con tapones de orificio de acero inoxidable que se pueden utilizar en lugar de la tapa.
 Instalación rápida y fácil: se monta por delante gracias a una placa de fijación de acero inoxidable.
 Se suministra con una pletina de montaje y 6 tornillos antirrobo TORX.
 Marcado CE. Conforme a la norma Europea EN 997 para una descarga de agua de 4 litros.
 Peso: 11 kg.
 Garantía de 30 años.

[Antigua referencia: 0112030001]

CARACTERÍSTICAS TÉCNICAS

Inodoro suspendido S21 S - Ref. 110310

Altura	350 mm
Longitud	535 mm
Ancho	360 mm
Espesor	1,5 mm
Acabado	Acero inoxidable 304 pulido satinado
Normativas y certificaciones	 
Garantía	

VENTAJAS



Acero inoxidable 304 bacteriostático



Interior de la taza pulido



Diseño puro y elegante

