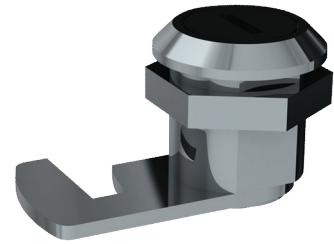


Cerradura con llave

Ref. SER5102V

Para armario espejo



DESCRIPCIÓN

Cerradura con llave - Ref. SER5102V

Cerradura con llave DELABIE para armarios espejos.
Compatible con todos los armarios espejos.
Dimensiones: 26 x 41,65 mm , Ø 23,3.

VENTAJAS



Llave universal intercambiable

CARACTERÍSTICAS TÉCNICAS

Cerradura con llave - Ref. SER5102V

Profundidad	26 mm
Ancho	41,65 mm
Diámetro	Ø 23,3

